



**АДМИНИСТРАЦИЯ
ПЕРМСКОГО МУНИЦИПАЛЬНОГО ОКРУГА ПЕРМСКОГО КРАЯ**

ПОСТАНОВЛЕНИЕ

10.11.2023

СЭД-2023-299-01-01-05.С-876
№ _____

**О внесении изменений
в проект планировки и проект
межевания части территории
Гамовского и Савинского
сельских поселений Пермского
муниципального района
Пермского муниципального
района Пермского края,
с целью размещения линейного
объекта – автомобильная
дорога Страшная – Сокол,
утвержденные постановлением
администрации Пермского
муниципального района
от 07 февраля 2020 г. № 57**

В соответствии с частью 12 статьи 43 Градостроительного кодекса Российской Федерации, пунктом 26 части 1 статьи 16 Федерального закона от 06 октября 2003 г. № 131-ФЗ «Об общих принципах организации местного самоуправления в Российской Федерации», пунктом 29 части 1 статьи 5, пунктом 6 части 2 статьи 30 Устава Пермского муниципального округа Пермского края, с учетом заявления комитета имущественных отношений администрации Пермского муниципального округа Пермского края от 25 октября 2023 г. № СЭД-2023-299-01-01-13-1704

администрация Пермского муниципального округа Пермского края
ПОСТАНОВЛЯЕТ:

1. Внести в проект планировки и проект межевания части территории Гамовского и Савинского сельских поселений Пермского муниципального района Пермского края, с целью размещения линейного объекта – автомобильная дорога Страшная – Сокол, утвержденные постановлением администрации Пермского муниципального района от 07 февраля 2020 г. № 57, изменения согласно приложению к настоящему постановлению.

2. Настоящее постановление опубликовать в бюллетене муниципального образования «Пермский муниципальный округ» и разместить на сайте Пермского муниципального округа в информационно-телекоммуникационной сети Интернет (www.permokrug.ru).

3. Настоящее постановление вступает в силу со дня его официального опубликования.

Глава муниципального округа



В.Ю. Цветов

Приложение
к постановлению администрации
Пермского муниципального округа
Пермского края
от 10.11.2023 № СЭД-2023-299-01-01-
05.С-876

ИЗМЕНЕНИЯ,

которые вносятся в проект планировки и проект межевания части территории Гамовского и Савинского сельских поселений Пермского муниципального района Пермского края, с целью размещения линейного объекта – автомобильная дорога Страшная – Сокол, утвержденные постановлением администрации Пермского муниципального района от 07 февраля 2020 г. № 57

1. Таблицу 4 раздела 5 тома I изложить в следующей редакции:

Перечень земельных участков,
подлежащих изъятию для размещения линейного объекта –
автомобильная дорога – Страшная – Сокол

Кадастровый номер земельного участка, подлежащего изъятию	Площадь земельного участка по сведениям ЕГРН, кв.м.	Форма собственности	Категория земель земельного участка, подлежащего изъятию	Вид разрешенного использования земельного участка, подлежащего изъятию	Площадь земельного участка, подлежащая изъятию, кв.м.
59:32:3980008:2424*	1647	Частная собственность	Земли сельскохозяйственного назначения	Для сельскохозяйственного производства	1647
59:32:3980008:4220*	10470	Частная собственность	Земли сельскохозяйственного назначения	Для сельскохозяйственного производства	10470
ИТОГО					12117

2. Таблицу 2 раздела 4 тома III дополнить позицией следующего содержания:

:2-3У1	14891	Размещение автомобильных дорог	Образование земельного участка путем объединения земельных участков с кадастровыми номерами 59:32:3980008:2424, 59:32:3980008:2437, 59:32:3980008:4220, 59:32:3980008:4287.
--------	-------	--------------------------------	---

3. Таблицу 3 раздела 4 тома III дополнить позицией следующего содержания:

:2-3У1	14891	Размещение автомобильных дорог	Образование земельного участка путем объединения земельных участков с кадастровыми номерами 59:32:3980008:2424, 59:32:3980008:2437, 59:32:3980008:4220, 59:32:3980008:4287.
--------	-------	--------------------------------	---

4. Таблицу 4 раздела 4 тома III изложить в следующей редакции:

Перечень земельных участков, подлежащих изъятию для
муниципальных нужд в целях размещения автомобильной дороги

Страшная – Сокол

Кадастровый номер земельного участка, подлежащего изъятию	Площадь земельного участка по сведениям ЕГРН, кв.м.	Форма собственности	Категория земель земельного участка, подлежащего изъятию	Вид разрешенного использования земельного участка, подлежащего изъятию	Площадь земельного участка, подлежащая изъятию, кв.м.
59:32:3980008:2424*	1647	Частная собственность	Земли сельскохозяйственного назначения	Для сельскохозяйственного производства	1647
59:32:3980008:4220*	10470	Частная	Земли	Для	10470

		собственность	сельскохозяйственного назначения	сельскохозяйственного производства	
ИТОГО					12117

* на дату внесения изменений (октябрь 2023 г.) в проект планировки и проект межевания части территории Гамовского и Савинского сельских поселений Пермского муниципального района Пермского края, с целью размещения линейного объекта – автомобильная дорога Страшная - Сокол, в ЕГРН содержатся сведения о земельных участках с кадастровыми номерами 59:32:3980008:2424 (ранее в проекте это участок с условным обозначением на чертеже – :ЗУ1), 59:32:3980008:2437 (ранее в проекте это участок с условным обозначением на чертеже - :ЗУ2) 59:32:3980008:4220 (ранее в проекте это участок с условным обозначением на чертеже - :ЗУ3), 59:32:3980008:4287 (ранее в проекте это участок с условным обозначением на чертеже - :ЗУ4). Внесение изменений (в октябре 2023 г.) в проект межевания территории осуществляется с учетом актуализированных сведений ЕГРН.

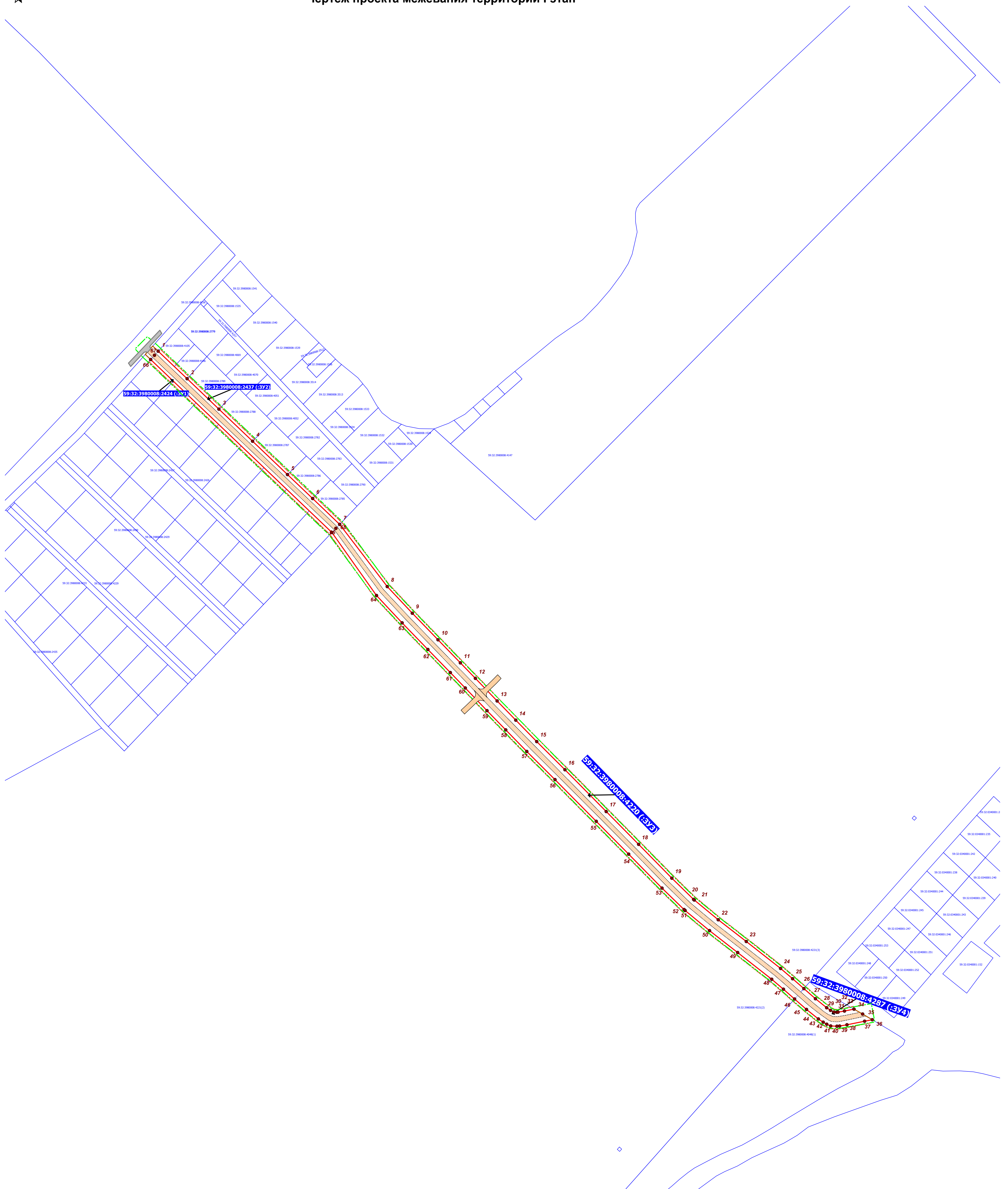
5. Таблицу в разделе 6 тома III изложить в следующей редакции:

Показатель	Единицы измерения	Количество
Общая площадь территории проектирования	кв.м	21728
Общая площадь формируемых земельных участков	кв.м	14891
Общая площадь частей участков, подлежащая изъятию	кв.м	12117
Общая площадь земельных участков, отнесенных к территориям общего пользования	кв.м	14891
Территории, не подлежащие межеванию	кв.м	6838






6. Чертеж межевания территории изложить в новой редакции:



Проект межевания ччасти территории Гамовского и Савинского сельских поселений
Пермского муниципального района Пермского края, с целью размещения
линейного объекта - автомобильная дорога Страшная - Сокол
Чертеж проекта межевания территории I этап



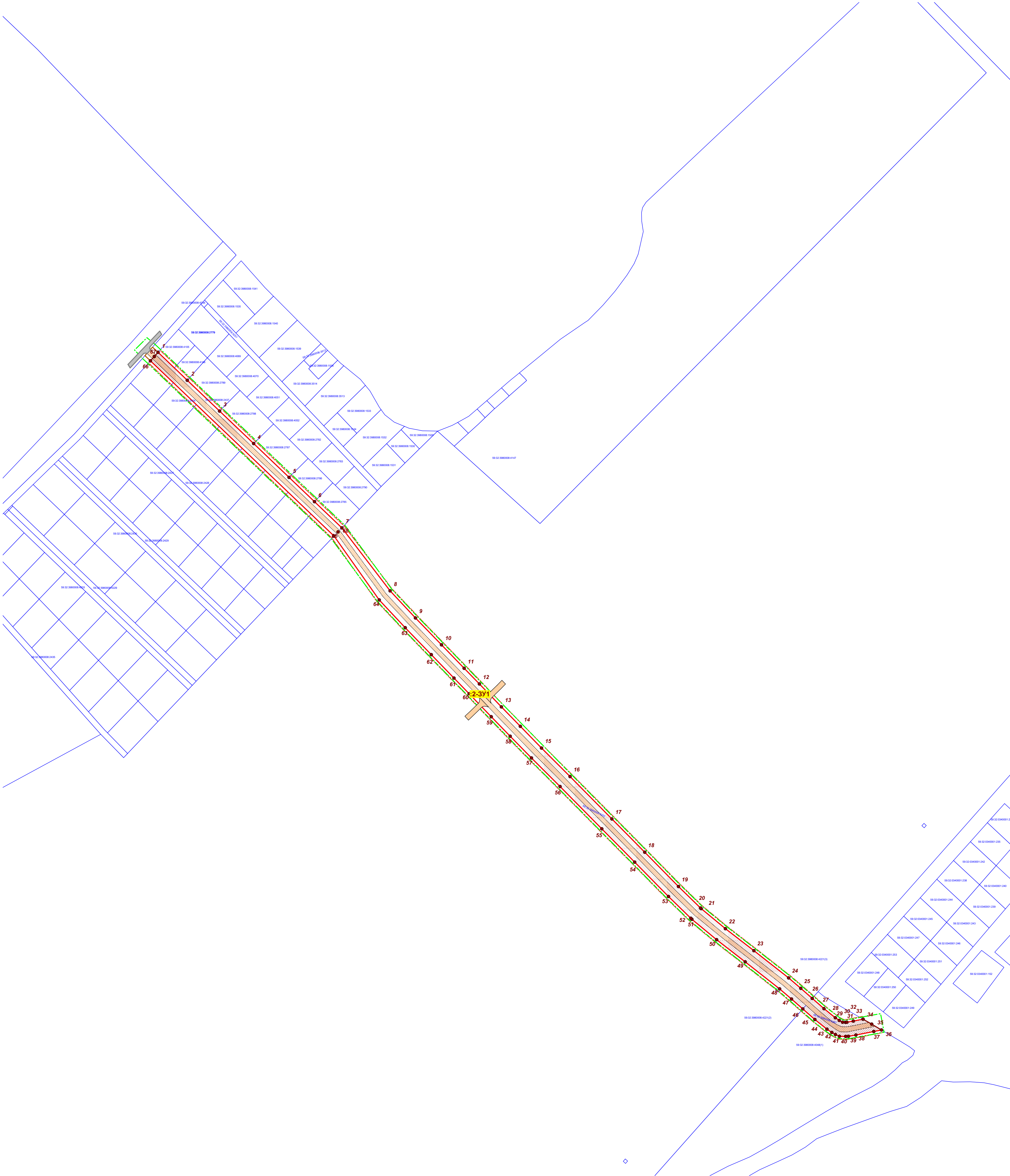
Условные обозначения:

- | | | | |
|---|--|---|--|
|  | Границы территории, в отношении которой осуществляется подготовка проекта планировки |  | Зона размещения линейного объекта: автомобильная дорога V категории Стрешная - Сокол |
|  | Земельные участки по сведениям Единого государственного реестра недвижимости |  | 1
Номера поворотных точки земельных участков |
| | Красные линии, предусмотренные проектом планировки территории | 59:32:3980008:4106 | Кадастровый номер земельного участка |
| | Линии отступа от красных линий | 59:32:3980008:2424 (ЗУЛ) | Кадастровый номер земельного участка (Участки номера образующих земельных участков) |
| | |  | Полотно автомобильной дороги V категории Стрешная - Сокол |

						Муниципальное образование "Пермский муниципальный округ" Пермского края			
Изм.	Коп.уч.	Лист	№ док	Подпись	Дата	Проект внесения изменений в проект планировки и проект межевания участка территории Гаванский и Сиваковский сельских поселений Пермского муниципального района Пермского края, с целью размещения линейного объекта - автомобильной дороги «Старуха - Сокол	Лист	Листов	Масштаб
Нач. отдела	А.К. Турина						1	1	1:2000
Консультант	Е.С. Мартынова					Чертеж проекта межевания территории 1:500	МКУ "Управление стратегического развития Пермского муниципального округа"		



Проект межевания ччасти территории Гамовского и Савинского сельских поселений
Пермского муниципального района Пермского края, с целью размещения
линейного объекта - автомобильная дорога Страшная - Сокол
Чертеж проекта межевания территории II этап



Условные обозначения:

- Границы территории, в отношении которой осуществляется подготовка проекта планировки
- Земельные участки по сведениям Единого государственного реестра недвижимости
- Красные линии, предусмотренные проектом планировки территории
- Линии отступа от красных линий
- Кадастровый номер земельного участка

- Зона размещения линейного объекта: автомобильная дорога V категории Страшная - Сокол
- Номера поворотных точек образуемого земельного участка
- Условные номера образуемых земельных участков
- Полотно автомобильной дороги V категории Страшная - Сокол
- Границы образуемого земельного участка для размещения линейного объекта: автомобильная дорога V категории Страшная - Сокол

						Муниципальное образование "Пермский муниципальный округ" Пермского края			
Изм.	Кол.уч.	Лист	№ док.	Подпись	Дата	Проект внесения изменений в проект планировки и проект межевания части территории Гамовского и Савинского сельских поселений Пермского муниципального района Пермского края, с целью размещения линейного объекта - автомобильные дороги Страшная - Сокол			
Нач. отдела	А.К. Тюрина					Лист	Листов	Масштаб	
Консультант	Е.С. Марьина					1	1	1:2000	
						Чертеж проекта межевания территории II этап			
						МКУ "Управление стратегического развития Пермского муниципального округа"			